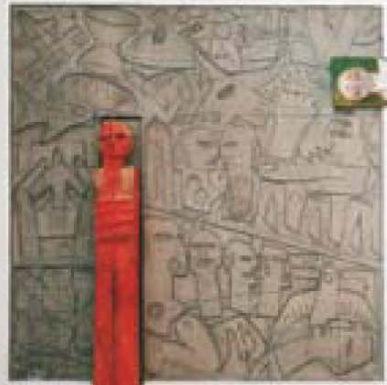


# Gemeinde Ufhusen



**Voranschlag 2010**  
Detailauszüge Laufende Rechnung



Funktionale Gliederung Detail		Voranschlag 2010		Voranschlag 2009		Rechnung 2008	
		Aufwand	Ertrag	Aufwand	Ertrag	Aufwand	Ertrag
<b>LAUFENDE RECHNUNG</b>		<b>4'648'521</b>	<b>4'648'521</b>	<b>4'367'309</b>	<b>4'367'309</b>	<b>4'808'588.25</b>	<b>4'808'588.25</b>
<b>0</b>	<b>ALLGEMEINE VERWALTUNG</b>	<b>555'750</b>	<b>94'210</b>	<b>571'035</b>	<b>91'840</b>	<b>579'603.89</b>	<b>108'176.15</b>
<b>011</b>	<b>Gemeindeversammlung</b>	<b>12'330</b>	<b>0</b>	<b>14'335</b>	<b>0</b>	<b>11'511.40</b>	<b>0.00</b>
300	Sitzungsgelder Rechnungs- kommission, Urnenbüro	8'700		8'700		6'628.80	
303	AHV- und ALV-Beiträge	600		520		326.05	
305	Unfall- u. Krankenversich.beitr.			85		64.95	
309	Uebrigter Personalaufwand	100		100		64.80	
310	Drucksachen, Stimmaterial	2'000		2'000		3'567.30	
317	Spesenentschädigungen	50		50			
318.03	Honorare für Gutachten			2'000			
365	Beiträge an politische Parteien	880		880		859.50	
<b>012</b>	<b>Gemeinderat</b>	<b>169'460</b>	<b>0</b>	<b>153'390</b>	<b>0</b>	<b>177'764.40</b>	<b>92.80</b>
300	Sitzungsgelder Gemeinderat	3'500		3'500		6'205.00	
300.01	Besoldungen Gemeinderäte	116'350		106'800		117'352.20	
300.02	Entschädigungen an Kommissionen						
303	AHV- und ALV-Beiträge	7'700		9'200		8'969.55	
304	Pensionskassenbeiträge	13'200		12'300		8'077.60	
305	Unfall- u. Krankenversich.beitr.	1'200		1'050		1'198.65	
309	Uebrigter Personalaufwand	2'500		1'500		5'144.80	
310	Drucksachen, Fachliteratur	1'500		800		1'954.40	
311	Anschaffungen von Mobilien	1'500				8'184.15	
316	Büromiete	9'100		5'700		8'210.40	
317.01	Spesenentschädigungen	2'500		2'500		2'163.60	
317.02	Repräsentationskosten	4'000		3'500		3'989.70	
318.01	Sachversicherungen	1'650		1'650		1'501.15	
318.02	Porti, Telefon	3'500		2'000		3'145.25	
318.03	Honorare für Gutachten					997.95	
319	Mitgliederbeiträge	350		2'000		320.00	
362	Beitrag an Kooperatives Hinterland						
390	Verrechneter Sachaufwand	910		890		350.00	
436	Kostenrückerstattungen						92.80
<b>020</b>	<b>Gemeindeverwaltung</b>	<b>364'650</b>	<b>80'243</b>	<b>390'700</b>	<b>75'563</b>	<b>381'643.74</b>	<b>96'143.35</b>
301	Besoldungen	212'800		218'300		200'049.10	
303	AHV- und ALV-Beiträge	16'800		18'000		15'878.55	
304	Pensionskassenbeiträge	16'650		14'300		13'759.05	
305	Unfall- u. Krankenversich.beitr.	2'300		2'200		2'291.65	
308	Besoldungen Aushilfen	2'500		2'500		3'623.90	
309	Uebrigter Personalaufwand	4'500		6'000		29'663.65	
310	Büromaterial, Drucksachen	9'000		9'000		13'835.35	
311	Anschaffungen von Mobilien	2'000		6'000		7'560.15	
312	Strom, Wasser, Heizmaterial	1'500		1'600		1'326.10	
313	Verbrauchsmaterialien			300			
314	Baulicher Unterhalt	1'000		1'000		1'252.50	
315	Unterhalt von Mobilien	2'000		3'000		1'381.80	
316	Miet- und Benützungsgebühren	23'000		28'000		21'900.45	
317	Spesenentschädigungen	400		500		299.45	
317.02	Repräsentationskosten						
318.01	Sachversicherungen	3'900		3'900		3'865.60	

Funktionale Gliederung		Voranschlag 2010		Voranschlag 2009		Rechnung 2008	
		Aufwand	Ertrag	Aufwand	Ertrag	Aufwand	Ertrag
318.02	Porti, Telefon, Postgebühren und Inkassokosten	20'000		30'000		17'598.89	
318.03	Honorare für Gutachten	25'000		25'000		24'053.20	
318.08	Amtliche Gebühren	8'000		8'000		8'308.45	
318.09	Uebrige Dienstleistungen	2'000		4'000		6'938.90	
319	Mitgliederbeiträge	1'800		1'800		1'837.40	
351	Kantonsbeiträge (Registerharm)	2'000					
352	Entschädigung an das Regionale Zivilstandsamt "Amt Willisau"	7'500		7'300		6'219.60	
431	Gebühren für Amtshandlungen		60'000		45'000		55'144.05
434	Benützungsgebühren, Dienstleistungen						
435	Verkaufserlöse		200		500		248.30
436	Rückerstattungen		1'000		1'000		1'437.05
436.01	Baukontrollen				5'000		17'572.95
436.02	Kanalisations-Ausführungsplan				5'000		3'484.60
451	Steuerinkassoprovision Kanton		5'500		5'500		5'632.60
452.01	Steuerinkassoprovision Gemeinden		9'100		9'200		9'113.80
490	Verrechneter Sachaufwand		1'043		963		410.00
494	Verrechneter Personalaufwand		3'400		3'400		3'100.00
<b>091</b>	<b>Gemeindemagazin Lachenmatte</b>	<b>9'310</b>	<b>13'967</b>	<b>12'610</b>	<b>16'277</b>	<b>8'684.35</b>	<b>11'940.00</b>
301	Besoldungen	600		500		450.00	
303	AHV- und ALV-Beiträge	50		50		36.00	
305	Unfall- u. Krankenversich.beitr.	10		10		4.15	
312	Wasser, Strom, Heizmaterial	5'000		5'000		5'320.40	
313	Putz- und Verbrauchsmaterial			400			
314	Baulicher Unterhalt	1'000		4'000		739.05	
318.01	Sachversicherungen	1'500		1'500		1'456.05	
318.05	Betriebsgebühren	400		350		382.00	
318.09	Uebrige Dienstleistungen	750		800		296.70	
427	Mietzinseinnahmen		7'450		7'450		5'850.00
490	Verrechneter Sachaufwand		6'517		8'827		6'090.00
<b>1</b>	<b>OEFFENTLICHE SICHERHEIT</b>	<b>101'254</b>	<b>50'600</b>	<b>107'075</b>	<b>44'000</b>	<b>103'503.90</b>	<b>61'357.10</b>
<b>101</b>	<b>Betreibungsamt</b>	<b>9'500</b>	<b>0</b>	<b>11'820</b>	<b>0</b>	<b>11'806.10</b>	<b>0.00</b>
301	Funktionsentschädigung	5'500		6'000		6'140.80	
303	AHV- und ALV-Beiträge			1'000		939.85	
305	Unfall- u. Krankenversich.beit.			70		71.25	
309	Uebriger Personalaufwand	150		200		150.00	
310	Büromaterial, Drucksachen			350			
311	Anschaffungen						
316	Miet- und Benützungsgebühren	3'100		3'100		3'489.10	
317	Spesenentschädigung	100		100		24.00	
318.01	Sachversicherungen	650		650		641.10	
318.02	Porti, Telefon			350		350.00	
318.09	Übrige Dienstleistungen						
436	Rückerstattungen						
<b>103</b>	<b>Grundbuch-, Vermessungs- und Katasterwesen</b>	<b>4'180</b>	<b>0</b>	<b>2'780</b>	<b>0</b>	<b>1'627.50</b>	<b>0.00</b>
301	Entschädigung Gemeindeschätzer	250		250			
303	AHV- und ALV-Beiträge	20		20			
305	Unfall- u. Krankenversich.beitr.	10		10			

Funktionale Gliederung		Voranschlag 2010		Voranschlag 2009		Rechnung 2008	
		Aufwand	Ertrag	Aufwand	Ertrag	Aufwand	Ertrag
317	Spesenentschädigungen						
318.03	Honorare	2'000		1'100		867.55	
318.09	Uebrige Dienstleistungen	1'500		1'000		384.90	
361	Beitrag an den Kanton	400		400		375.05	
431	Gebühreneinnahmen						
436	Rückerstattungen						
461	Kantonsbeitrag						
<b>110</b>	<b>Polizei</b>	<b>3'700</b>	<b>0</b>	<b>3'700</b>	<b>0</b>	<b>3'624.90</b>	<b>0.00</b>
351	Beiträge an den Kanton						
352	Beitrag an Gemeinde Zell	3'700		3'700		3'624.90	
<b>120</b>	<b>Friedensrichter</b>	<b>585</b>	<b>0</b>	<b>585</b>	<b>0</b>	<b>1'772.80</b>	<b>0.00</b>
301	Funktionsentschädigung	500		500		500.00	
305	Unfall- u. Krankenversich.beitr.	10		10		5.80	
310	Büromaterial, Drucksachen					1'192.00	
319	Uebriger Sachaufwand	75		75		75.00	
<b>121</b>	<b>Amtsgericht</b>	<b>0</b>	<b>0</b>	<b>0</b>	<b>0</b>	<b>0.00</b>	<b>0.00</b>
352	Beiträge an andere Gemeinden						
<b>140</b>	<b>Feuerwehr</b>	<b>60'970</b>	<b>39'900</b>	<b>71'240</b>	<b>38'300</b>	<b>50'924.60</b>	<b>39'057.10</b>
300	Entschädigung Kommission	840		800			
301.01	Sold, Funktionsentschädigung	15'090		16'050		15'919.00	
301.02	Taggelder	6'480		4'800		6'468.60	
303	AHV- und ALV-Beiträge	510		550		268.10	
305	Unfallversicherungsprämien	70		70		61.05	
306	Persönliche Ausrüstung	10'450		20'000		1'823.30	
309	Uebriger Personalaufwand	4'000		4'000		3'624.70	
310	Büromaterial, Drucksachen	1'000		1'000		925.95	
311	Anschaffungen	1'000		1'100		2'826.90	
312	Strom, Wasser, Heizmaterial						
313	Verbrauchsmaterialien	1'300		1'900		1'308.95	
314.01	Baulicher Unterhalt Magazin	100					
314.02	Unterhalt Hydranten	3'500		2'500			
315	Unterhalt Geräte/Einrichtungen	2'700		2'400		2'625.90	
315.02	Unterhalt Fahrzeuge	1'000		3'000		859.00	
316	Miet- und Benützungskosten	500				500.00	
317	Spesenentschädigungen	200		200			
318.01	Sachversicherungen	1'900		1'950		1'888.65	
318.02	Porti, Telefon	700		300		636.50	
318.08	Motorfahrzeugsteuern und Gebühre	410		300		408.00	
318.09	Übrige Dienstleistungen	800				744.35	
319	Uebriger Sachaufwand	280		300		277.50	
330	Abschreibung Feuerwehrsteuern	500		500		0.10	
352	Beitrag an reg. Alarmstelle	3'000		4'000		5'334.80	
352.01	Beitrag an die Gemeinde Zell	1'780		1'700		1'773.25	
380	Einlage in Spezialfinanzierung						
390	Verrechneter Sachaufwand	2'860		3'820		2'650.00	
430	Feuerwehrsteuer		35'300		33'900		34'657.10
434	Entschädigungen für Dienstleistung						

Funktionale Gliederung Detail		Voranschlag 2010		Voranschlag 2009		Rechnung 2008	
		Aufwand	Ertrag	Aufwand	Ertrag	Aufwand	Ertrag
436	Rückerstattungen (Feuerschau- gebühren, etc.)						
461	Beiträge der Gebäudeversicherung		4'600		4'400		4'400.00
480	Entnahme aus Spezialfinanzierung						
496	Verrechnete Zinsen						
<b>151</b>	<b>Schiesswesen</b>	<b>900</b>	<b>0</b>	<b>1'250</b>	<b>0</b>	<b>745.10</b>	<b>0.00</b>
314	Unterhalt Schiessplatz	150		150			
318.01	Sachversicherungen	450		800		445.10	
365	Beiträge an Wehrverein	300		300		300.00	
<b>160</b>	<b>Zivilschutz</b>	<b>21'419</b>	<b>10'700</b>	<b>15'700</b>	<b>5'700</b>	<b>33'002.90</b>	<b>22'300.00</b>
301	Besoldungen			300			
303	AHV- und ALV-Beiträge			30			
305	Unfall- und Krankenvers.beiträge			10			
309	Uebriger Personalaufwand	540				258.25	
311	Anschaffung von Mobilien, Gerät- schaften und Ausrüstungsmaterial						
313	Verbrauchsmaterialien						
315	Unterhalt der Mobilien	500					
352	Beiträge an regionale Ausbildungszentren						
352.02	Beiträge an regionale Anlagen						
352.04	Beiträge an ZSO Napf	9'449		9'100		10'274.65	
384	Einlage in Spezialfonds "Oeffentliche Schutzräume"	10'000		5'000		21'600.00	
390	Verrechnete Kosten Gemeindemag:	930		1'260		870.00	
430	Ersatzbeiträge für Schutzräume		10'000		5'000		21'600.00
434	Benützungsgebühren						
460	Bundesbeiträge		700		700		700.00
484	Entnahme aus Spezialfonds "Oeffentliche Schutzräume"						
<b>2</b>	<b>BILDUNG</b>	<b>2'044'060</b>	<b>464'147</b>	<b>1'783'235</b>	<b>419'649</b>	<b>1'723'416.07</b>	<b>417'884.00</b>
<b>200</b>	<b>Kindergarten</b>	<b>0</b>	<b>0</b>	<b>119'600</b>	<b>37'820</b>	<b>96'157.80</b>	<b>34'749.20</b>
302	Besoldungen Lehrpersonal			83'100		66'769.75	
303	AHV- und ALV-Beiträge			5'300		5'218.75	
304	Pensionskassenbeiträge			5'800		3'510.50	
305	Unfall- u. Krankenversich.beitr.			900		657.75	
310	Schulmaterial, Drucksachen			2'000		1'403.90	
311	Anschaffungen			500		596.00	
318.09	Übrige Dienstleistungen			22'000		12'001.15	
352	Beiträge an andere Gemeinden					6'000.00	
436	Rückerstattungen						827.60
452	Beiträge von anderen Gemeinden						6'000.00
461	Kantonsbeitrag				37'820		27'921.60
<b>210</b>	<b>Primarstufe, Regelklasse (inkl. Arbeitsschule)</b>	<b>829'750</b>	<b>287'600</b>	<b>569'200</b>	<b>240'008</b>	<b>572'034.22</b>	<b>240'028.45</b>
302	Besoldungen Lehrkräfte	609'500		422'400		430'593.20	
303	AHV- und ALV-Beiträge	47'400		27'000		33'501.20	
304	Pensionskassenbeiträge	49'900		26'000		25'490.80	

Funktionale Gliederung Detail		Voranschlag 2010		Voranschlag 2009		Rechnung 2008	
		Aufwand	Ertrag	Aufwand	Ertrag	Aufwand	Ertrag
305	Unfall- u. Krankenversich.beitr.	6'450		4'500		4'402.35	
310	Schulmaterial, Drucksachen	19'000		17'000		15'985.57	
310.02	Schulmaterial Arbeitsschule	3'000		3'000		2'103.55	
310.04	Schulmaterial Werken	3'000		3'000		1'084.60	
311	Anschaffungen	6'500		6'000		3'401.25	
315	Unterhalt Arbeitsschule	600		600		547.50	
318.02	Porti, Telefon, Fax, Internet	1'000		1'000		547.60	
318.09	Übrige Dienstleistungen	50'100		27'000		33'029.70	
319	Uebrigere Sachaufwand (Projektwoel)	2'000		2'000		946.90	
352	Beiträge an andere Gemeinden	31'300		29'700		20'400.00	
436	Rückerstattungen						6'444.25
452	Beiträge von anderen Gemeinden		46'640		29'700		29'100.00
461	Kantonsbeiträge		240'960		210'308		204'484.20
<b>211</b>	<b>Primarstufe; Kleinklasse</b>	<b>20'200</b>	<b>2'529</b>	<b>62'600</b>	<b>7'400</b>	<b>59'039.25</b>	<b>7'785.00</b>
318.09	Uebrige Dienstleistungen			3'200		839.25	
352	Beiträge an andere Gemeinden	20'200		59'400		58'200.00	
461	Kantonsbeiträge		2'529		7'400		7'785.00
<b>212</b>	<b>Sekundarstufe I; Werkschule</b>	<b>42'000</b>	<b>7'130</b>	<b>0</b>	<b>0</b>	<b>0.00</b>	<b>0.00</b>
352	Beiträge an andere Gemeinden	42'000					
461	Kantonsbeiträge		7'130				
<b>213</b>	<b>Sekundarstufe I; Regelklasse (inkl. Hauswirtschaftsschule)</b>	<b>564'484</b>	<b>122'620</b>	<b>450'500</b>	<b>90'221</b>	<b>448'214.90</b>	<b>88'087.80</b>
310.02	Schulmaterial Hauswirtschaft	500		500			
352	Beiträge an andere Gemeinden	563'984		450'000		448'214.90	
461	Kantonsbeiträge		122'620		90'221		88'087.80
<b>214</b>	<b>Musikschule</b>	<b>86'325</b>	<b>23'668</b>	<b>80'410</b>	<b>24'200</b>	<b>72'728.20</b>	<b>25'257.80</b>
300	Entschädigung Kommissionen	2'400		1'000		730.00	
301	Besoldungen	5'575		5'500		5'802.70	
302	Löhne der Musiklehrer	64'540		56'000		52'107.70	
303	AHV- und ALV-Beiträge	4'600		6'750		4'201.45	
304	Pensionskassenbeiträge	2'400		2'500		2'317.75	
305	Unfall- u. Krankenversich.beitr.	300		610		467.50	
309	Uebrigere Personalaufwand	600		600			
310	Notenmaterial, Drucksachen	200		200		187.20	
311	Anschaffungen	600		600			
315	Unterhalt Instrumente	500		500		190.00	
317	Spesenentschädigungen	2'500		2'500		2'342.40	
319	Uebrigere Sachaufwand	500		500		480.00	
352	Beiträge an andere Gemeinden	1'610		2'800		2'811.00	
366	Rückzahlungen an Eltern			350		1'090.50	
433	Elternbeiträge		21'500		21'000		21'123.65
436	Rückerstattungen						996.00
452	Beiträge von andern Gemeinden		768		500		425.15
461	Kantonsbeiträge				1'300		1'313.00
462	Beitrag Kirchgemeinde Uffhusen		1'400		1'400		1'400.00

Funktionale Gliederung Detail	Voranschlag 2010		Voranschlag 2009		Rechnung 2008	
	Aufwand	Ertrag	Aufwand	Ertrag	Aufwand	Ertrag
<b>216 Schulische Dienste</b>	<b>49'689</b>	<b>0</b>	<b>43'300</b>	<b>0</b>	<b>46'630.50</b>	<b>0.00</b>
352.01 Logopädie	22'613		19'800		20'561.05	
352.02 Psychomotorik	12'754		10'200		10'205.15	
352.03 Schulpsych. Dienst	14'322		13'300		15'864.30	
<b>217 Schulliegenschaften</b>	<b>196'400</b>	<b>16'500</b>	<b>204'925</b>	<b>16'500</b>	<b>196'951.85</b>	<b>16'352.00</b>
301 Abwärtlöhne	98'000		95'500		93'410.50	
303 AHV- und ALV-Beiträge	7'600		7'900		7'460.05	
304 Pensionskassenbeiträge	7'550		6'300		7'596.00	
305 Unfall- u. Krankenversich.beitr.	1'000		1'000		903.40	
308 Besoldungen Aushilfen						
309 Uebriger Personalaufwand						
311.01 Anschaffungen Schulhaus/MZG	3'000		7'000		3'615.90	
311.02 Anschaffungen Schulmobiliar						
312 Wasser, Strom, Heizmaterial	30'000		30'000		25'954.80	
313 Verbrauchsmaterialien	6'000		4'500		6'963.05	
314 Baulicher Unterhalt	20'000		30'000		32'568.75	
315 Unterhalt der Mobilien	1'000		2'000		405.20	
317 Spesenentschädigungen	100		100		115.00	
318.01 Sachversicherungen	16'000		14'500		14'510.30	
318.02 Porti, Telefon, Radio-, TV-Gebührer	750		1'425			
318.05 Betriebsgebühren	3'200		3'200		2'641.30	
318.09 Uebrige Dienstleistungen	2'200		1'500		807.60	
319 Uebriger Sachaufwand						
434 Benützungsgebühren		16'000		16'000		16'258.25
436 Rückerstattungen		500		500		93.75
<b>218 Schulverwaltung / -leitung</b>	<b>54'550</b>	<b>4'100</b>	<b>71'650</b>	<b>3'500</b>	<b>60'348.20</b>	<b>5'001.85</b>
300 Besoldungen, Sitzungsgelder Schulpflege	10'000		8'650		5'630.00	
301.02 Besoldung Schulleiter	22'600		35'000		34'025.10	
303 AHV- und ALV-Beiträge	2'500		3'000		3'028.55	
304 Pensionskassenbeiträge	1'900		2'500		2'300.30	
305 Unfall- u. Krankenversich.beitr.	350		1'000		408.65	
309 Uebriger Personalaufwand	3'500		3'000		3'455.45	
309.02 Weiterbildung Schulpflege	2'000		2'000		125.00	
309.03 Weiterbildung Schulleiter	1'000		6'000		4'312.30	
309.04 Weiterbildung Lehrerschaft	3'600		3'600		1'445.90	
310 Büromaterial, Drucksachen	1'500		1'500		1'245.60	
310.02 Büromaterial Schulleiter	500		500		495.80	
311 Anschaffungen Schulverwaltung	300		300			
311.02 Anschaffungen Schulleiter	400		200		899.10	
317 Spesenentschädigungen	400		400		182.40	
317.02 Spesen Schulleiter	400		400		201.40	
318.02 Porti, Telefon Schulverwaltung	300		300		42.50	
318.03 Porti, Telefon Schulleiter	1'500		1'500		1'105.00	
318.09 Übr. Dienstleistungen Schulleiter	1'200		1'200		1'045.15	
319 Übr. Sachaufwand Schulverwaltung	500		500		400.00	
319.02 Übr. Sachaufwand Schulleiter	100		100			
390 Verrechneter Sachaufwand						
436 Rückerstattungen						1'337.85

Funktionale Gliederung		Voranschlag 2010		Voranschlag 2009		Rechnung 2008	
		Aufwand	Ertrag	Aufwand	Ertrag	Aufwand	Ertrag
461	Kantonsbeiträge		4'100		3'500		3'664.00
<b>219</b>	<b>Volksschule, Uebrig</b>	<b>12'160</b>	<b>0</b>	<b>11'450</b>	<b>0</b>	<b>9'791.25</b>	<b>621.90</b>
301	Besoldungen	1'500		1'500			
303	AHV- und ALV-Beiträge	120		130			
304	Pensionskassenbeiträge (LUPK)						
305	Unfallversicherungsprämien für Lehrer und Schüler	390		370		370.70	
310	Schulmaterial, Drucksachen	1'500		1'500		1'116.05	
311	Anschaffungen Schulbibliothek	2'000		1'500		2'862.15	
313.01	Lebensmittel Schulsuppe	400		200			
313.02	Verbrauchsmaterialien	800		800		497.80	
315	Unterhalt der Mobilien	250		250			
316	Miet- und Benützungsgebühren	3'000		3'000		4'782.80	
317	Beiträge an Schulferienlager	2'000		2'000			
318.01	Sachversicherungen	150		150		121.25	
318.09	Übrige Dienstleistungen	50		50		40.50	
352	Beiträge an andere Gemeinden						
390	Verrechneter Sachaufwand						
436	Rückerstattungen						621.90
<b>220</b>	<b>Sonderschulung</b>	<b>118'502</b>	<b>0</b>	<b>113'600</b>	<b>0</b>	<b>91'519.90</b>	<b>0.00</b>
352	Beiträge an andere Gemeinden	15'000		52'000		33'454.15	
361	Beitrag an den Kanton	54'222		46'600		48'165.75	
364	Versorgungskosten in Heimen	49'280		15'000		9'900.00	
436	Rückerstattungen						
461	Kantonsbeiträge						
<b>250</b>	<b>Kantonsschule</b>	<b>70'000</b>	<b>0</b>	<b>56'000</b>	<b>0</b>	<b>70'000.00</b>	<b>0.00</b>
351	Schulgelder an den Kanton	70'000		56'000		70'000.00	
<b>3</b>	<b>KULTUR, FREIZEIT</b>	<b>31'350</b>	<b>0</b>	<b>28'250</b>	<b>4'600</b>	<b>38'860.47</b>	<b>0.00</b>
<b>300</b>	<b>Kulturförderung</b>	<b>6'400</b>	<b>0</b>	<b>6'800</b>	<b>4'600</b>	<b>6'410.05</b>	<b>0.00</b>
318.03	Bundesfeier	500		500		500.00	
318.04	Jungbürgerfeier	1'400		1'700		678.40	
318.05	Vereinsempfänge	1'500		1'500		1'231.65	
364	Beitrag an Bibliothek	500		600		500.00	
365	Beiträge an kulturelle Vereine	2'500		2'500		3'500.00	
469	Gegenkonto Kulturfonds				4'600		
<b>320</b>	<b>Massenmedien</b>	<b>13'150</b>	<b>0</b>	<b>14'650</b>	<b>0</b>	<b>21'096.27</b>	<b>0.00</b>
310	Drucksachen	500				250.00	
311	Anschaffungen von Mobilien						
316	Mieten, Benützungsgebühren						
317	Repräsentationskosten						
317	Repräsentationskosten						
318.09	Druck Uffuser-Zeitung	12'000		14'000		15'583.75	
318.10	Internet-Auftritt	600		600		5'212.52	
319	Mitgliederbeiträge	50		50		50.00	



Funktionale Gliederung		Voranschlag 2010		Voranschlag 2009		Rechnung 2008	
		Aufwand	Ertrag	Aufwand	Ertrag	Aufwand	Ertrag
436	Rückerstattungen						
469	Gegenkonto Kulturfonds						
<b>330</b>	<b>Parkanlagen, Wanderwege</b>	<b>9'800</b>	<b>0</b>	<b>4'800</b>	<b>0</b>	<b>9'804.15</b>	<b>0.00</b>
301	Besoldungen	2'900		1'000		2'810.00	
303	AHV- und ALV-Beiträge	230		90		87.00	
305	Unfall- u. Krankenversich.beitr.	30		10		25.55	
309	Uebriger Personalaufwand	250				218.10	
311	Anschaffungen	500		500		646.75	
313	Verbrauchsmaterialien	300		200		348.15	
314	Baulicher Unterhalt	5'000		2'500		5'022.10	
318.09	Übrige Dienstleistungen	300		200		356.35	
319	Mitgliederbeiträge	290		300		290.15	
<b>340</b>	<b>Sport</b>	<b>500</b>	<b>0</b>	<b>500</b>	<b>0</b>	<b>50.00</b>	<b>0.00</b>
365	Beiträge an Sportvereine	500		500		50.00	
<b>350</b>	<b>Uebrige Freizeitgestaltung</b>	<b>1'500</b>	<b>0</b>	<b>1'500</b>	<b>0</b>	<b>1'500.00</b>	<b>0.00</b>
365	Beiträge an Institutionen	1'500		1'500		1'500.00	
<b>4</b>	<b>GESUNDHEIT</b>	<b>74'050</b>	<b>0</b>	<b>53'390</b>	<b>400</b>	<b>48'249.60</b>	<b>0.00</b>
<b>410</b>	<b>Kranken- und Pflegeheime</b>	<b>24'500</b>	<b>0</b>	<b>0</b>	<b>0</b>	<b>0.00</b>	<b>0.00</b>
362	Pflegebeiträge an auswärtige Heime	24'500					
<b>440</b>	<b>Krankenpflege</b>	<b>41'000</b>	<b>0</b>	<b>45'000</b>	<b>0</b>	<b>43'325.55</b>	<b>0.00</b>
365	Beiträge an private Institutionen	41'000		45'000		43'325.55	
<b>460</b>	<b>Schulgesundheitsdienst</b>	<b>8'550</b>	<b>0</b>	<b>8'390</b>	<b>400</b>	<b>4'924.05</b>	<b>0.00</b>
301	Besoldungen (Untersuch-/ Prophylaxekosten)	5'200		5'000		4'292.45	
303	AHV- und ALV-Beiträge	200		240		103.45	
305	Unfall- u. Krankenversich.beitr.	50		50		5.80	
309	Uebriger Personalaufwand	100		100		60.00	
313	Verbrauchsmaterialien	300		300		162.75	
317	Spesenentschädigungen	200		200		136.60	
318.03	Behandlungskosten	1'000		1'000		110.00	
352	Beiträge an andere Gemeinden	1'000		1'000		53.00	
366	Beiträge an Eltern	500		500			
434	Elternbeiträge				400		
<b>470</b>	<b>Lebensmittelkontrolle</b>	<b>0</b>	<b>0</b>	<b>0</b>	<b>0</b>	<b>0.00</b>	<b>0.00</b>
301	Besoldungen						
303	AHV- und ALV-Beiträge						
305	Unfall- u. Krankenversich.beitr.						
309	Aus- und Weiterbildungskosten						

Funktionale Gliederung Detail		Voranschlag 2010		Voranschlag 2009		Rechnung 2008	
		Aufwand	Ertrag	Aufwand	Ertrag	Aufwand	Ertrag
310	Büromaterial, Drucksachen						
317	Spesenentschädigungen						
<b>5</b>	<b>SOZIALE WOHLFAHRT</b>	<b>817'530</b>	<b>145'440</b>	<b>814'610</b>	<b>139'000</b>	<b>846'928.80</b>	<b>149'683.10</b>
<b>500</b>	<b>AHV</b>	<b>0</b>	<b>0</b>	<b>0</b>	<b>0</b>	<b>70'936.00</b>	<b>0.00</b>
361	Beiträge an den Kanton					70'936.00	
<b>501</b>	<b>AHV-Zweigstelle</b>	<b>3'490</b>	<b>2'400</b>	<b>3'450</b>	<b>2'000</b>	<b>3'140.00</b>	<b>2'307.00</b>
319	Mitgliederbeiträge	20		10		20.00	
390	Verrechneter Sachaufwand	70		40		20.00	
394	Verrechneter Personalaufwand	3'400		3'400		3'100.00	
451	Beitrag der Kant. Ausgleichskasse		2'400		2'000		2'307.00
<b>510</b>	<b>Invalidenversicherung</b>	<b>0</b>	<b>0</b>	<b>0</b>	<b>0</b>	<b>0.00</b>	<b>4'608.00</b>
361	Beiträge an den Kanton						4'608.00
461	Kantonsbeiträge (Rückerstatt)						
<b>520</b>	<b>Krankenversicherungen</b>	<b>111'200</b>	<b>20'000</b>	<b>109'000</b>	<b>20'000</b>	<b>117'425.45</b>	<b>18'887.40</b>
361	Beiträge an den Kanton	86'200		84'000		83'942.00	
365	Uneinbringliche Krankenkassen-Kosten	25'000		25'000		33'483.45	
436	Rückerstattungen						
451	Rückerstattungen (Ausgleichskasse oder Dritte)		20'000		20'000		18'887.40
<b>530</b>	<b>Ergänzungsleistungen</b>	<b>245'000</b>	<b>0</b>	<b>243'000</b>	<b>0</b>	<b>221'650.00</b>	<b>0.00</b>
361	Beiträge an den Kanton	245'000		243'000		221'650.00	
<b>531</b>	<b>Familienausgleichskasse</b>	<b>2'700</b>	<b>0</b>	<b>2'600</b>	<b>0</b>	<b>4'328.00</b>	<b>0.00</b>
361	Beiträge an den Kanton	2'700		2'600		4'328.00	
<b>570</b>	<b>Pflegeheim Waldruh Willisau</b>	<b>10'000</b>	<b>0</b>	<b>10'000</b>	<b>0</b>	<b>21'618.00</b>	<b>0.00</b>
352	Betriebsbeiträge an Waldruh	10'000		10'000		21'618.00	
<b>576</b>	<b>Alterssiedlung Kreuzmatte (Spezialfinanzierung)</b>	<b>108'040</b>	<b>108'040</b>	<b>102'000</b>	<b>102'000</b>	<b>104'944.30</b>	<b>104'944.30</b>
301	Besoldungen	3'600		3'600		3'515.00	
303	AHV- und ALV-Beiträge			300		281.25	
305	Unfall- u. Krankenversich.beitr.	40		40		40.60	
312	Wasser, Strom, Heizmaterial	17'000		17'000		15'488.90	
313	Verbrauchsmaterialien	2'000		3'000		2'665.80	
314	Baulicher Unterhalt	30'000		20'000		19'143.75	
318.01	Sachversicherungen	2'500		2'500		2'605.80	
318.02	TV- und Radiogebühren	2'900		2'900		2'902.60	

Funktionale Gliederung Detail	Voranschlag 2010		Voranschlag 2009		Rechnung 2008	
	Aufwand	Ertrag	Aufwand	Ertrag	Aufwand	Ertrag
319 Uebrigter Sachaufwand	2'000		2'000		436.40	
330 Abschreibungen	24'000		25'000		25'487.25	
380 Einlage in Spezialfinanzierung			660		11'137.55	
396 Verrechnete Zinsen	24'000		25'000		21'239.40	
423 Mietzinseinnahmen		80'000		80'000		82'736.15
436 Nebenkosten		22'000		22'000		22'208.15
436.01 Rückerstattungen						
460 Zinsbeiträge des Bundes						
480 Entnahme aus Spezialfinanzierung		6'040				
<b>580 Allgemeine Fürsorge</b>	<b>196'100</b>	<b>0</b>	<b>174'200</b>	<b>0</b>	<b>164'158.30</b>	<b>0.00</b>
361 Heimfinanzierungsbeitrag an Kantor	174'100		164'200		150'776.35	
365 Private Institutionen	20'000		9'000		13'381.95	
366 Beiträge für und an Private	2'000		1'000			
<b>581 Gesetzliche Fürsorge</b>	<b>75'000</b>	<b>5'000</b>	<b>105'000</b>	<b>5'000</b>	<b>70'574.30</b>	<b>9'765.75</b>
351 Kostenersatz für Sozialhilfe (an den Kanton)	5'000		5'000		6'083.85	
361 Beitrag an den Lastenausgleichspon						
366.01 Wirtschaftl. Sozialhilfe an Private	70'000		100'000		64'490.45	
436 Rückerstattung von Sozialhilfe		5'000		5'000		9'765.75
<b>582 Alimenteninkasso und Bevorschussung</b>	<b>40'000</b>	<b>10'000</b>	<b>40'000</b>	<b>10'000</b>	<b>47'118.30</b>	<b>9'170.65</b>
366 Alimentenzahlungen	40'000		40'000		47'118.30	
436.01 Eingang von Alimenten		10'000		10'000		9'170.65
<b>583 Sozialdienst Willisau</b>	<b>26'000</b>	<b>0</b>	<b>25'360</b>	<b>0</b>	<b>21'036.15</b>	<b>0.00</b>
352 Betriebsbeitrag an Gemeindeverband	26'000		25'360		21'036.15	
436 Rückerstattungen						
<b>584 Arbeitslosenfürsorge</b>	<b>0</b>	<b>0</b>	<b>0</b>	<b>0</b>	<b>0.00</b>	<b>0.00</b>
361 Beiträge an den Kanton						
<b>6 VERKEHR</b>	<b>160'425</b>	<b>40'200</b>	<b>178'035</b>	<b>45'200</b>	<b>156'152.60</b>	<b>56'131.85</b>
<b>620 Oeffentliche Gemeindestrassen</b>	<b>50'705</b>	<b>40'000</b>	<b>108'725</b>	<b>45'000</b>	<b>81'748.85</b>	<b>55'579.35</b>
301 Besoldungen	7'000		10'000		5'500.00	
303 AHV- und ALV-Beiträge	540		825		311.15	
305 Unfall- u. Krankenversich.beitr.	65		100		36.30	
311 Anschaffung Mobilien, Geräte	1'500					
313.01 Strassenmaterialien	2'000		2'000		2'852.30	
313.02 Verbrauchsmaterialien			200			
314.02 Baulicher Unterhalt durch Dritte	13'000		8'000		2'335.95	
316 Benützungsgebühren	700		700		630.15	
318.01 Sachversicherungen					33.85	
318.05 Betriebsgebühren	1'900		1'900		1'834.70	
318.09 Dienstleistungen durch Dritte	11'000		10'000		11'317.00	
365 Beiträge an Strassengen.schaften	8'000		70'000		8'886.85	

Funktionale Gliederung Detail		Voranschlag 2010		Voranschlag 2009		Rechnung 2008	
		Aufwand	Ertrag	Aufwand	Ertrag	Aufwand	Ertrag
366	Beiträge an Private	5'000		5'000		48'010.60	
436	Rückerstattungen						8'183.35
461	Kantonsbeiträge/Verkehrssteuern (Motorfahrzeugsteuern)		40'000		45'000		47'396.00
<b>621</b>	<b>Schnee- und Glatteisbekämpfung</b>	<b>34'320</b>	<b>200</b>	<b>33'310</b>	<b>200</b>	<b>41'492.45</b>	<b>552.50</b>
301	Besoldungen	3'000		3'000		2'405.00	
303	AHV- und ALV-Beiträge	250		250		130.10	
305	Unfall- u. Krankenversich.beitr.	30		30		22.50	
311	Anschaffung Mobilien						
313	Verbrauchsmaterialien Streusalz, Splitter, Diesel	4'500		3'500		4'578.25	
314	Arbeiten durch Dritte	16'000		16'000		16'474.70	
315	Unterhalt der Gerätschaften	5'000		4'000		12'575.30	
316	Miet- und Einstellgebühren	250		250		250.00	
318.01	Sachversicherungen	2'500		2'500		2'446.60	
318.08	Motorfahrzeugsteuern u. Gebühren						
390	Verrechnete Kosten Gemeindemag.	2'790		3'780		2'610.00	
434	Benützungsggebühren Delphi						
436	Rückerstattungen		200		200		552.50
<b>622</b>	<b>Strassenbeleuchtung</b>	<b>9'000</b>	<b>0</b>	<b>3'500</b>	<b>0</b>	<b>2'918.90</b>	<b>0.00</b>
311	Kandelaber	6'000					
312	Stromkosten	2'200		2'400		2'087.95	
314	Unterhaltsarbeiten durch Dritte	700		1'000		764.95	
318.01	Sachversicherungen	100		100		66.00	
436	Rückerstattungen						
<b>624</b>	<b>Parkplätze</b>	<b>500</b>	<b>0</b>	<b>500</b>	<b>0</b>	<b>430.40</b>	<b>0.00</b>
314	Baulicher Unterhalt	500		500		430.40	
<b>650</b>	<b>Regionalverkehr</b>	<b>65'900</b>	<b>0</b>	<b>32'000</b>	<b>0</b>	<b>29'562.00</b>	<b>0.00</b>
361	Betriebskostenbeitrag an Tarifverbund	64'900		32'000		29'362.00	
364	Betriebskostenbeiträge an Regionalbus	1'000				200.00	
<b>7</b>	<b>UMWELT, RAUMORDNUNG</b>	<b>137'385</b>	<b>103'520</b>	<b>134'420</b>	<b>101'510</b>	<b>125'404.12</b>	<b>91'541.62</b>
<b>710</b>	<b>Abwasserbeseitigung</b>	<b>0</b>	<b>0</b>	<b>0</b>	<b>0</b>	<b>0.00</b>	<b>0.00</b>
363	Zuschuss der Gemeinde						
<b>715</b>	<b>Abwasserbeseitigung (Spezialfinanzierung)</b>	<b>61'260</b>	<b>61'260</b>	<b>60'000</b>	<b>60'000</b>	<b>57'859.30</b>	<b>57'859.30</b>
301	Besoldungen	100		100		50.00	
303	AHV- und ALV-Beiträge	10		10		4.05	
305	Unfall- u. Krankenversich.beitr.	10		10		0.45	
310	Büromaterial, Drucksachen						
314	Baulicher Unterhalt durch Dritte	10'000		10'000			

Funktionale Gliederung Detail	Voranschlag 2010		Voranschlag 2009		Rechnung 2008	
	Aufwand	Ertrag	Aufwand	Ertrag	Aufwand	Ertrag
318.03 Honorare	5'000		2'000		457.05	
331 Abschreibung Abwasseranlagen			749		1'089.37	
332.01 Zusätzliche Abschreibungen			29'581		30'856.60	
352 Betriebskostenbeiträge an Gemeinden und Gemeindeverbände	11'879		16'650		11'448.35	
380 Einlage in Spezialfinanzierung	34'261				12'422.03	
396 Verrechnete Zinsen			900		1'531.40	
434 Betriebsgebühren		60'000		60'000		57'859.30
463 Zuschuss der Gemeinde						
480 Entnahme aus Spezialfinanzierung						
496 Verrechnete Zinsen		1'260				
<b>725 Abfallbeseitigung (Spezialfinanzierung)</b>	<b>40'560</b>	<b>40'560</b>	<b>40'810</b>	<b>40'810</b>	<b>32'482.32</b>	<b>32'482.32</b>
301 Besoldungen	3'000		2'700		2'950.00	
303 AHV- und ALV-Beiträge	230		250		224.05	
305 Unfall- u. Krankenversich.beitr.	30		30		27.60	
310 Drucksachen			150			
311 Anschaffung von Mobilien	1'000		800		747.80	
313 Verbrauchsmaterialien	500		500			
317 Spesenentschädigung	200				169.00	
318.02 Porti, Telefon	100		80		99.56	
318.04 Abfuhr durch Dritte	5'000		6'000		4'231.46	
318.05 Deponiegebühren	30'000		30'000		23'832.15	
318.09 Übrige Dienstleistungen	200				178.05	
330 Abschreibung von Kehrrechtgebühren	300		300		22.65	
380 Einlage in Spezialfinanzierung						
434 Kehrrechtabfuhrgebühren		21'000		21'000		21'452.70
436 Rückerstattungen		2'300		200		2'270.81
480 Entnahme aus Spezialfinanzierung		15'260		17'400		6'920.31
496 Verrechnete Zinsen		2'000		2'210		1'838.50
<b>730 Tierkadaverstelle Willisau</b>	<b>3'500</b>	<b>0</b>	<b>2'800</b>	<b>0</b>	<b>3'113.65</b>	<b>0.00</b>
365 Beitrag an Notschlachthaus	3'500		2'800		3'113.65	
<b>740 Bestattungswesen</b>	<b>9'165</b>	<b>1'700</b>	<b>8'010</b>	<b>700</b>	<b>10'059.95</b>	<b>1'200.00</b>
301 Besoldungen	1'600		1'000		1'600.00	
303 AHV- und ALV-Beiträge					40.00	
305 Unfall- u. Krankenversich.beitr.	15		10		14.95	
310 Büromaterial, Drucksachen Friedhofreglement						
311 Anschaffung Bestattungsutensilien	100		100			
313 Verbrauchsmaterialien	100		100			
314.01 Unterhalt des Friedhofes	6'600		6'500		7'781.65	
318.09 Übrige Dienstleistungen	750		300		623.35	
352 Beiträge an Gemeinden und Gemeindeverbände						
434 Grabplatzgebühren		1'400		400		900.00
436 Kostenanteil Kirchgemeinde		300		300		300.00
<b>750 Gewässerverbauungen</b>	<b>3'000</b>	<b>0</b>	<b>5'000</b>	<b>0</b>	<b>0.00</b>	<b>0.00</b>
314 Baulicher Unterhalt durch Dritte	3'000					

Funktionale Gliederung Detail		Voranschlag 2010		Voranschlag 2009		Rechnung 2008	
		Aufwand	Ertrag	Aufwand	Ertrag	Aufwand	Ertrag
366	Beiträge an Private			5'000			
<b>770</b>	<b>Naturschutz</b>	<b>6'000</b>	<b>0</b>	<b>6'300</b>	<b>0</b>	<b>5'877.00</b>	<b>0.00</b>
300	Entschädigung an Kommission						
303	AHV- und ALV-Beiträge						
305	Unfall- u. Krankenversich.beitr.						
361	Beiträge an Kanton	6'000		6'000		5'877.00	
366	Beiträge an Private			300			
461	Kantonsbeiträge						
<b>780</b>	<b>Uebriger Umweltschutz</b>	<b>1'400</b>	<b>0</b>	<b>0</b>	<b>0</b>	<b>1'380.00</b>	<b>0.00</b>
318.09	Übrige Dienstleistungen/ Oelfeuerungskontrollen	1'400				1'380.00	
<b>790</b>	<b>Raumordnung</b>	<b>12'500</b>	<b>0</b>	<b>11'500</b>	<b>0</b>	<b>14'631.90</b>	<b>0.00</b>
310	Büromaterial, Drucksachen			1'000			
318.03	Honorare					2'801.10	
319	Uebriger Sachaufwand	500		500		500.00	
362	Beiträge an Regio HER	12'000		10'000		11'330.80	
366	Beiträge an Private						
461	Beiträge des Kantons						
<b>8</b>	<b>VOLKSWIRTSCHAFT</b>	<b>24'162</b>	<b>8'476</b>	<b>19'537</b>	<b>147'371</b>	<b>39'741.30</b>	<b>246'134.50</b>
<b>800</b>	<b>Landwirtschaft</b>	<b>7'505</b>	<b>0</b>	<b>7'730</b>	<b>0</b>	<b>7'046.10</b>	<b>504.50</b>
301	Besoldungen	3'500		3'500		3'420.00	
303	AHV- und ALV-Beiträge	270		290		235.25	
305	Unfall- u. Krankenversich.beitr.	35		40		31.90	
310	Büromaterial, Drucksachen	1'000		1'200		844.40	
316	Büroentschäd. Ackerbaustelle						
317	Spesenentschädigungen	200		200		135.50	
318.09	Übrige Dienstleistungen	200		200		178.05	
319	Mitgliederbeiträge	600		600		525.00	
361	Beiträge an Kanton Tierseuchenkasse	1'700		1'700		1'676.00	
365.02	Beiträge an Viehzucht- genossenschaften						
366.01	Beiträge an Hof- und Stallsanierungen						
390	Verrechneter Sachaufwand						
436	Rückerstattungen						
461	Kantonsbeiträge						504.50
<b>810</b>	<b>Forstverwaltung</b>	<b>0</b>	<b>0</b>	<b>0</b>	<b>0</b>	<b>0.00</b>	<b>0.00</b>
351	Anteil Försterbesoldung an Kanton						
<b>820</b>	<b>Jagd und Fischerei</b>	<b>4'357</b>	<b>8'476</b>	<b>3'007</b>	<b>7'371</b>	<b>3'469.95</b>	<b>7'436.00</b>
300	Entschädigung an Mitglieder Revierkommission	200		200			

Funktionale Gliederung Detail	Voranschlag 2010		Voranschlag 2009		Rechnung 2008	
	Aufwand	Ertrag	Aufwand	Ertrag	Aufwand	Ertrag
313 Verbrauchsmaterialien	300		300		296.00	
351 Entschädigungen an Kanton (Jagdpachtzins)	3'562		2'457		3'125.35	
352 Entschädigungen an andere Gemeinden (Jagdpachtzins)	295		50		48.60	
410 Jagdpachtgebühren		8'476		7'371		7'436.00
<b>830 Tourismus/Gemeindemarketing</b>	<b>12'300</b>	<b>0</b>	<b>8'800</b>	<b>0</b>	<b>29'225.25</b>	<b>0.00</b>
300 Entschädigung an Kommissionen/ Behörden	1'000		2'000		2'578.75	
301 Besoldungen						
303 AHV- und ALV-Beiträge					23.35	
305 Unfall- u. Krankenversich.beitr.					6.65	
309 Uebriger Personalaufwand			2'000		2'400.00	
310 Büromaterial, Drucksachen			500		12'921.65	
311 Anschaffungen	11'000				6'910.95	
313 Verbrauchsmaterialien			500		283.90	
316 Mieten, Benützungsgebühren			3'000		2'969.75	
317 Spesenentschädigungen			500		862.25	
318 Porti, Telefon, Postgebühren und Inkassokosten						
318.03 Honorare für Gutachten						
318.09 übrige Dienstleistungen						
319 Verbandsbeiträge	300		300		268.00	
436 Rückerstattungen						
<b>840 Kehrrichtdeponie</b>	<b>0</b>	<b>0</b>	<b>0</b>	<b>140'000</b>	<b>0.00</b>	<b>238'194.00</b>
439 Beitrag des Gemeindeverbandes				140'000		238'194.00
<b>860 Energie</b>	<b>0</b>	<b>0</b>	<b>0</b>	<b>0</b>	<b>0.00</b>	<b>0.00</b>
410 Konzessionsgebühren						
<b>9 FINANZEN UND STEUERN</b>	<b>702'555</b>	<b>3'741'928</b>	<b>677'722</b>	<b>3'373'739</b>	<b>1'146'727.50</b>	<b>3'677'679.93</b>
<b>900 Gemeindesteuern</b>	<b>18'000</b>	<b>1'255'000</b>	<b>18'300</b>	<b>1'301'700</b>	<b>7'035.95</b>	<b>1'459'308.90</b>
329.02 Vorauszahlungs- und Vergütungszinsen	7'900		8'100		6'359.75	
330 Abschreibung Gemeindesteuern	10'000		10'000		617.75	
340 Pauschale Steueranrechnung	100		200		58.45	
400.10 Ertrag des laufenden Jahres		1'150'000		1'155'500		1'106'448.50
400.15 Nachträgliche Vermögenssteuern						
400.16 Sondersteuern auf Kapital- auszahlungen		17'000		17'000		26'939.75
400.20 Nachträge früherer Jahre		50'000		100'000		160'725.10
400.29 Eingang abgeschriebener Steuern						5.45
400.30 Quellensteuern		20'000		15'000		25'137.50
400.40 Nach- und Strafsteuern		3'000		3'000		12'926.50
421 Verzugszinsen		10'000		6'200		5'026.10
437 Ordnungsbussen		5'000		5'000		2'100.00
484 Entnahme Spezialfonds für Steuerrabatt						120'000.00

Funktionale Gliederung Detail	Voranschlag 2010		Voranschlag 2009		Rechnung 2008	
	Aufwand	Ertrag	Aufwand	Ertrag	Aufwand	Ertrag
<b>901 Andere Steuern</b>	<b>500</b>	<b>80'050</b>	<b>500</b>	<b>88'800</b>	<b>16.85</b>	<b>85'278.90</b>
330 Abschreibung andere Steuern	500		500		16.85	
402.01 Personalsteuern		11'200		11'200		10'875.00
402.02 Liegenschaftssteuern		23'950		22'600		23'219.60
403.01 Grundstückgewinnsteuern		20'000		30'000		17'498.75
404 Handänderungssteuern		10'000		10'000		26'958.25
405.01 Erbschaftssteuern		10'000		10'000		1'827.30
405.02 Nachkommenserbschaftssteuern						
406.01 Hundesteuern		4'900		5'000		4'900.00
421 Verzugszinsen						
<b>920 Finanzausgleich</b>	<b>0</b>	<b>1'575'585</b>	<b>0</b>	<b>1'475'848</b>	<b>21'306.00</b>	<b>1'729'103.00</b>
341.10 Ressourcenausgleich (horizontale Abschöpfung)					21'306.00	
341.50 Ausgleich des Mittelverlustes (Finanzierung Härteausschleich während der Übergangsregelung)						
444.10 Ressourcenausgleich		934'283		914'276		1'001'366.00
444.20 Lastenausgleich		641'302		561'572		614'835.00
444.30 Sonderbeiträge						
444.40 Abbau von Schulden (Entschuldungsbeiträge)						112'902.00
444.50 Ausgleich des Mittelverlustes (Härte gleich während der Übergangsregel						
444.60 Besitzstandwahrung bei Gemeindef						
<b>940 Kapital- und Zinsendienst</b>	<b>205'760</b>	<b>97'540</b>	<b>205'210</b>	<b>108'330</b>	<b>225'788.57</b>	<b>95'429.38</b>
318.02 Postcheck- und Bankgebühren	1'500		2'000		1'482.45	
321 Zinsen für kurzfristige Schulden (Bankkontokorrent)	1'000		1'000		18.20	
322 Zinsen für mittel- und langfristige Schulden	200'000		200'000		222'449.42	
396 Verrechnete Zinsen	3'260		2'210		1'838.50	
420 Aktivzinsen auf Kontokorrent und Postcheck		3'000		1'000		5'094.98
422 Kapitalzinsen						
429 Zinskostenbeiträge IHG						
436 Rückerstattungen						
496 Verrechnete Zinsen		94'540		107'330		90'334.40
<b>941 Liegenschaften des Finanzvermögens</b>	<b>5'000</b>	<b>7'635</b>	<b>5'000</b>	<b>7'635</b>	<b>6'641.50</b>	<b>13'609.65</b>
315 Übriger Unterhalt	2'000		2'000		834.70	
318.09 Uebrige Dienstleistungen	3'000		3'000		5'806.80	
423.01 Miet- und Pachtzinseinnahmen		2'635		2'635		2'635.00
424 Buchgewinne						
435 Verkäufe		5'000		5'000		10'974.65
436 Rückerstattungen						
<b>942 Deponie Möhrenhof</b>	<b>15'000</b>	<b>0</b>	<b>30'000</b>	<b>101'500</b>	<b>30'000.00</b>	<b>165'783.10</b>
390 Ertragsausfall Ldw.-betrieb	15'000		30'000		30'000.00	



Funktionale Gliederung Detail		Voranschlag 2010		Voranschlag 2009		Rechnung 2008	
		Aufwand	Ertrag	Aufwand	Ertrag	Aufwand	Ertrag
423	Beitrag des Gemeindeverbandes				101'500		165'783.10
<b>945</b>	<b>Landwirtschaftsbetrieb Möhrenhc (Spezialfinanzierung)</b>	<b>101'700</b>	<b>101'700</b>	<b>77'175</b>	<b>77'175</b>	<b>75'933.05</b>	<b>75'933.05</b>
300	Entschädigung an Kommissionen						
314	Baulicher Unterhalt	50'000		10'000		857.80	
318.01	Sachversicherungen	3'200		3'200		3'188.75	
318.05	Steuern und Abgaben						
319	Uebriger Sachaufwand	2'000		2'000		711.90	
330	Abschreibungen	16'600		18'000		18'840.30	
380	Einlage in Spezialfinanzierung			12'475		25'594.10	
396	Verrechnete Zinsen	29'900		31'500		26'740.20	
423	Mietzinseinnahmen		14'550		14'550		14'550.00
423.01	Pachtzinse		28'585		28'500		28'585.00
435	Verkäufe		2'000		2'000		1'173.05
436	Rückerstattungen				500		
439	Uebrige Erträge				1'625		1'625.00
480	Entnahme aus Spezialfinanzierung		41'565				
490	Ertragsausfall Deponie		15'000		30'000		30'000.00
<b>946</b>	<b>Bauland Kreuzmatte/Kreuzhof (Spezialfinanzierung)</b>	<b>12'940</b>	<b>12'940</b>	<b>12'930</b>	<b>12'930</b>	<b>12'869.35</b>	<b>12'869.35</b>
314	Baulicher Unterhalt					2'552.90	
318.05	Steuern und Abgaben						
318.09	Übrige Dienstleistungen						
396	Verrechnete Zinsen	12'940		12'930		10'316.45	
423.01	Pachtzinse						
423.02	Baurechtzinse		6'723		6'723		6'723.00
436	Rückerstattungen						
480	Aufwandüberschuss (Gegenkonto: 1023.02 SOLL)		6'217		6'207		6'146.35
<b>947</b>	<b>Landparzelle Lischmatte (Spezialfinanzierung)</b>	<b>31'000</b>	<b>31'000</b>	<b>40'000</b>	<b>40'000</b>	<b>40'364.60</b>	<b>40'364.60</b>
311	Anschaffungen						
314	Baulicher Unterhalt					8'722.65	
318.09	Uebrige Dienstleistungen			3'000		1'135.00	
380	Ertragsüberschuss (Gegenkonto 1023.12 HABEN)	3'300					
396	Verrechnete Zinsen	27'700		37'000		30'506.95	
423	Baurechtzinse		31'000		31'000		30'984.80
439	Uebrige Erträge						
480	Aufwandüberschuss (Gegenkonto: 1023.12 SOLL)				9'000		9'379.80
<b>990</b>	<b>Abschreibungen</b>	<b>312'655</b>	<b>312'655</b>	<b>288'607</b>	<b>159'821</b>	<b>402'881.36</b>	<b>0.00</b>
330	Abschreibungen auf dem Finanzvermögen						
331	Ordentliche Abschreibungen auf dem Verwaltungsvermögen	312'655		288'607		289'979.36	
332.01	Zusätzliche Abschreibungen auf dem Verwaltungsvermögen					112'902.00	
332.02	Zusätzliche Abschreibungen auf dem Verwaltungsvermögen zufolge Auflösung von Reserven						

Funktionale Gliederung Detail		Voranschlag 2010		Voranschlag 2009		Rechnung 2008	
		Aufwand	Ertrag	Aufwand	Ertrag	Aufwand	Ertrag
333	Abschreibungen auf dem Bilanzfehlbetrag						
484	Entnahme aus Spezialfonds		312'655		159'821		
<b>999</b>	<b>Abschluss</b>	<b>0</b>	<b>267'823</b>	<b>0</b>	<b>0</b>	<b>323'890.27</b>	<b>0.00</b>
332.01	Zusätzliche Abschreibungen auf Verwaltungsvermögen						
333	Abschreibung auf dem Bilanzfehlbetrag						
384	Einlage in Spezialfonds					323'890.27	
389	Ertragsüberschuss						
489	Aufwandüberschuss		267'823				
	<b>Total</b> Ertragsüberschuss Aufwandüberschuss	4'648'521	4'648'521	4'367'309	4'367'309	4'808'588.25	4'808'588.25
	<b>Total</b>	4'648'521	4'648'521	4'367'309	4'367'309	4'808'588.25	4'808'588.25