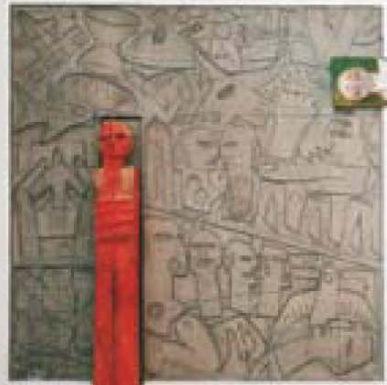


Gemeinde Ufhusen



Voranschlag 2010
Investitionsrechnung



Voranschlag der Investitionsrechnung mit Kontrolle über Sonderkredite

Einwohnergemeinde Ufhusen

Konto	Bezeichnung	Datum des Beschlusses	Brutto-kredit	voraussichtl. beansprucht bis 31.12.2009	Voranschlag 2010		KREDITKONTROLLE		Bemerkungen
					Ausgaben	Einnahmen	voraussichtl. beansprucht bis 31.12.2010	noch verfügbar ab 01.01.2011	
1	OEFFENTLICHE SICHERHEIT								
<u>151</u>	<u>Schiesswesen</u>								
501.01	Sanierung Kugelfang	12.12.2007	198'000	198'000			198'000	-	
660	Bundesbeiträge					50'000			
6	VERKEHR								
<u>620</u>	<u>Gemeindestrassen</u>								
501.10	Neubau Trottoir Hübelihöhe	11.12.2008	145'000	100'000	45'000		145'000	-	
581.00	Strassenperimeter Unterhalts-genossenschaft	*	70'000	-	20'000		20'000	50'000	
<u>630</u>	<u>Privatstrassen</u>								
564.06	Beitrag an Dorf-Lienistrasse	29.05.2008	75'000	75'000	-		75'000	-	
564.07	Beitrag an EG Lochmühle Lochmühle, Dorf, Stoss, Bühl	11.12.2008	75'000	60'000	15'000		75'000	-	
7	UMWELT UND RAUMORDNUNG								
<u>715</u>	<u>Abwasserbeseitigung (Spezialfinanzierung)</u>								
610	Kanalisationsanschlussgebühren						10'000		
<u>790</u>	<u>Raumordnung</u>								
581.04	Ortsplanungsrevision	11.12.2008	100'000	50'000	50'000		100'000	-	
	TOTAL AUSGABEN/EINNAHMEN				130'000	60'000			
	Zunahme der Nettoinvestitionen					70'000			
					130'000	130'000			

* Bleibt gesperrt bis zur Beschlussfassung durch die Stimmberechtigten

Voranschlag für Investitionen in Anlagen des Finanzvermögens mit Kontrolle über Sonderkredite

Einwohnergemeinde Ufhusen

Konto	Bezeichnung	Datum des Beschlusses	Bruttokredit	voraussichtl. beansprucht bis 31.12.2009	Voranschlag 2010		KREDITKONTROLLE		Bemerkungen
					Ausgaben	Einnahmen	voraussichtl. beansprucht bis 31.12.2010	noch verfügbar ab 01.01.2011	
1023	<u>Liegenschaften</u>								
1023.02	<u>Kreuzhof / Kreuzmatte</u>								
1023.02	Erschliessung	09.12.2002	190'000	144'253	-		144'253	45'747	
1023.02	Landverkauf					-			
	TOTAL AUSGABEN/EINNAHMEN				-	-			