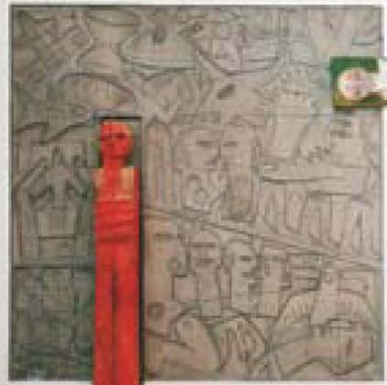


Gemeinde Ufhusen



Voranschlag 2010
Artengliederung



| Artengliederung Detail | Voranschlag 2010 | | Voranschlag 2009 | | Rechnung 2008 | |
|---|------------------|--------|------------------|--------|---------------------|--------|
| | Aufwand | Ertrag | Aufwand | Ertrag | Aufwand | Ertrag |
| 3 A U F W A N D | 4'648'521 | | 4'367'309 | | 4'808'588.25 | |
| 30 PERSONALAUFWAND | 1'445'240 | | 1'322'470 | | 1'289'713.70 | |
| 300 Behörden, Kommissionen | 142'990 | | 131'650 | | 139'124.75 | |
| 301 Verwaltungs-/Betriebspersonal | 398'795 | | 414'100 | | 389'308.25 | |
| 302 Löhne der Lehrkräfte | 674'040 | | 561'500 | | 549'470.65 | |
| 303 Sozialversicherungsbeiträge | 89'630 | | 81'705 | | 81'267.75 | |
| 304 Pensionskassenbeiträge | 91'600 | | 69'700 | | 63'052.00 | |
| 305 Unfall- und Kranken- versicherungsbeiträge | 12'395 | | 12'215 | | 11'120.15 | |
| 306 Dienstkleider, Wohnungs- und Verpflegungszulagen | 10'450 | | 20'000 | | 1'823.30 | |
| 308 Entschädigungen für Aushilfen | 2'500 | | 2'500 | | 3'623.90 | |
| 309 Uebriger Personalaufwand | 22'840 | | 29'100 | | 50'922.95 | |
| 31 SACHAUFWAND | 636'275 | | 596'190 | | 577'972.85 | |
| 310 Büro-,Schulmaterial,Drucksache | 44'200 | | 45'200 | | 59'113.32 | |
| 311 Anschaffung von Mobilien, Ma- schinen, Fahrzeugen, Werkzeug | 37'400 | | 24'600 | | 38'251.10 | |
| 312 Wasser, Strom, Heizmaterial | 55'700 | | 56'000 | | 50'178.15 | |
| 313 Verbrauchsmaterialien | 18'500 | | 18'700 | | 19'956.95 | |
| 314 Dienstleistungen Dritter für den baulichen Unterhalt | 160'550 | | 112'150 | | 98'647.15 | |
| 315 Dienstleistungen Dritter für den übrigen Unterhalt | 15'550 | | 17'750 | | 19'419.40 | |
| 316 Mieten, Pachten, Benützung- gebühren | 39'650 | | 43'750 | | 42'732.65 | |
| 317 Spesenentschädigungen | 13'250 | | 13'150 | | 10'621.30 | |
| 318.01 Versicherungsprämien | 34'500 | | 33'400 | | 32'770.20 | |
| 318.02 Telefon, Porti, PC-Gebühren | 32'250 | | 41'855 | | 27'910.35 | |
| 318.03 Honorare für Gutachten | 33'500 | | 31'600 | | 29'786.85 | |
| 318.04 Rapporte, Jungbürgerfeier Transportkosten | 6'400 | | 7'700 | | 4'909.86 | |
| 318.05 Gebühren | 37'000 | | 36'950 | | 29'921.80 | |
| 318.07 Volkszählung | | | | | | |
| 318.08 Amtliche Gebühren | 8'410 | | 8'300 | | 8'716.45 | |
| 318.09 Uebrige Dienstleistungen durch Dritte | 88'050 | | 92'050 | | 97'899.07 | |
| 319 Uebriger Sachaufwand | 11'365 | | 13'035 | | 7'138.25 | |
| 32 PASSIVZINSEN | 208'900 | | 209'100 | | 228'827.37 | |
| 320 Laufende Verpflichtungen | | | | | | |
| 321 Kurzfristige Schulden | 1'000 | | 1'000 | | 18.20 | |
| 322 Mittel-/ langfristige Schulden | 200'000 | | 200'000 | | 222'449.42 | |
| 329 Uebrige Passivzinsen | 7'900 | | 8'100 | | 6'359.75 | |
| 33 ABSCHREIBUNGEN | 364'555 | | 373'237 | | 479'812.23 | |
| 330 Finanzvermögen | 51'900 | | 54'300 | | 44'984.90 | |
| 331 Verwaltungsvermögen, ordentliche Abschreibungen | 312'655 | | 289'356 | | 291'068.73 | |
| 332.01 Verwaltungsvermögen, zusätzliche Abschreibungen | | | 29'581 | | 143'758.60 | |
| 332.02 Verwaltungsvermögen, zusätzliche Abschreibungen zu- folge Auflösung von Reserven | | | | | | |
| 333 Bilanzfehlbetrag | | | | | | |
| 34 ANTEILE UND BEITRAEGE OH ZWECKBINDUNG | 100 | | 200 | | 21'364.45 | |

| Artengliederung | | Voranschlag 2010 | | Voranschlag 2009 | | Rechnung 2008 | |
|-----------------|---|------------------|--------|------------------|--------|-------------------|--------|
| | | Aufwand | Ertrag | Aufwand | Ertrag | Aufwand | Ertrag |
| 340 | Einnahmenanteile für Gemeinder | 100 | | 200 | | 58.45 | |
| 341 | Einnahmenanteile für Kanton | | | | | 21'306.00 | |
| 35 | ENTSCHAEDIGUNGEN AN GEI | 878'948 | | 779'517 | | 776'351.05 | |
| 351 | Kanton | 80'562 | | 63'457 | | 79'209.20 | |
| 352 | Gemeinden und Gemeindeverbä | 798'386 | | 716'060 | | 697'141.85 | |
| 36 | EIGENE BEITRAEGE | 943'182 | | 915'730 | | 908'129.75 | |
| 361 | Kanton | 635'222 | | 580'500 | | 617'088.15 | |
| 362 | Gemeinden und Gemeindeverbä | 36'500 | | 10'000 | | 11'330.80 | |
| 363 | Eigene Anstalten | | | | | | |
| 364 | Gemischtwirtschaftliche Unternehmungen | 50'780 | | 15'600 | | 10'600.00 | |
| 365 | Private Institutionen | 103'180 | | 157'480 | | 108'400.95 | |
| 366 | Private Haushalte | 117'500 | | 152'150 | | 160'709.85 | |
| 37 | DURCHLAUFENDE BEITRAEG | | | | | | |
| 376 | Private Haushalte | | | | | | |
| 38 | EINLAGEN | 47'561 | | 18'135 | | 394'643.95 | |
| 380 | Spezialfinanzierungen | 37'561 | | 13'135 | | 49'153.68 | |
| 384 | Spezialfonds | 10'000 | | 5'000 | | 345'490.27 | |
| 389 | Ertragsüberschuss | | | | | | |
| 39 | INTERNE VERRECHNUNGEN | 123'760 | | 152'730 | | 131'772.90 | |
| 390 | Verrechneter Sachaufwand | 22'560 | | 39'790 | | 36'500.00 | |
| 394 | Verrechneter Personalaufwand | 3'400 | | 3'400 | | 3'100.00 | |
| 395 | Verrechnete Soziallasten | | | | | | |
| 396 | Verrechnete Zinsen | 97'800 | | 109'540 | | 92'172.90 | |

| Artengliederung Detail | Voranschlag 2010 | | Voranschlag 2009 | | Rechnung 2008 | |
|---------------------------|---|-----------|------------------|------------------|---------------|---------------------|
| | Aufwand | Ertrag | Aufwand | Ertrag | Aufwand | Ertrag |
| 4 | ERTRAG | | | 4'367'309 | | 4'808'588.25 |
| 40 | STEUERN | | | 1'379'300 | | 1'417'461.70 |
| 400 | Einkommens- und Vermögenssteuern | 1'240'000 | | 1'290'500 | | 1'332'182.80 |
| 402 | Sondersteuern | 35'150 | | 33'800 | | 34'094.60 |
| 403 | Grundstückgewinnsteuern | 20'000 | | 30'000 | | 17'498.75 |
| 404 | Handänderungssteuern | 10'000 | | 10'000 | | 26'958.25 |
| 405 | Erbschaftssteuern | 10'000 | | 10'000 | | 1'827.30 |
| 406 | Besitz- und Aufwandsteuern | 4'900 | | 5'000 | | 4'900.00 |
| 41 | REGALIEN UND KONZESSION | | | 7'371 | | 7'436.00 |
| 410 | Konzessionsgebühren | 8'476 | | 7'371 | | 7'436.00 |
| 42 | VERMOEGENSERTRAEGE | | | 279'558 | | 347'968.13 |
| 420 | Bankkontokorrente | 3'000 | | 1'000 | | 5'094.98 |
| 421 | Guthaben | 10'000 | | 6'200 | | 5'026.10 |
| 422 | Anlagen des Finanzvermögens | | | | | |
| 423 | Liegenschaftserträge des Finanzvermögens | 163'493 | | 264'908 | | 331'997.05 |
| 424 | Buchgewinne auf Anlagen des Finanzvermögens | | | | | |
| 427 | Liegenschaftserträge des Verwaltungsvermögens | 7'450 | | 7'450 | | 5'850.00 |
| 429 | Uebrige Vermögenserträge | | | | | |
| 43 | ENTGELTE | | | 406'525 | | 568'670.01 |
| 430 | Ersatzabgaben | 45'300 | | 38'900 | | 56'257.10 |
| 431 | Gebühren für Amtshandlungen | 60'000 | | 45'000 | | 55'144.05 |
| 433 | Schulgelder | 21'500 | | 21'000 | | 21'123.65 |
| 434 | Andere Benützungsgebühren, Dienstleistungen | 98'400 | | 97'800 | | 96'470.25 |
| 435 | Verkäufe | 7'200 | | 7'500 | | 12'396.00 |
| 436 | Rückerstattungen | 41'300 | | 49'700 | | 85'359.96 |
| 437 | Bussen | 5'000 | | 5'000 | | 2'100.00 |
| 439 | Übrige Entgelte | | | 141'625 | | 239'819.00 |
| 44 | ANTEILE UND BEITRAEGE OH ZWECKBINDUNG | | | 1'475'848 | | 1'729'103.00 |
| 444 | Kantonsbeiträge | 1'575'585 | | 1'475'848 | | 1'729'103.00 |
| 45 | RUECKERSTATTUNGEN VON GEMEINWESEN | | | 66'900 | | 71'465.95 |
| 450 | Bund | | | | | |
| 451 | Kanton | 27'900 | | 27'500 | | 26'827.00 |
| 452 | Gemeinden und Gemeindeverbände | 56'508 | | 39'400 | | 44'638.95 |
| 46 | BEITRAEGE FÜR EIG. RECHNUNGEN | | | 406'649 | | 392'264.10 |
| 460 | Bund | 700 | | 700 | | 700.00 |
| 461 | Kanton | 421'939 | | 399'949 | | 390'164.10 |
| 462 | Gemeinden und Gemeindeverbände | 1'400 | | 1'400 | | 1'400.00 |
| 463 | Eigene Anstalten | | | | | |
| 469 | Uebrige | | | 4'600 | | |
| 470 | Bund | | | | | |

| Artengliederung Detail | | Voranschlag 2010 | | Voranschlag 2009 | | Rechnung 2008 | |
|---------------------------|------------------------------|------------------|----------------|------------------|----------------|---------------|-------------------|
| | | Aufwand | Ertrag | Aufwand | Ertrag | Aufwand | Ertrag |
| 48 | ENTNAHMEN | | 649'560 | | 192'428 | | 142'446.46 |
| 480 | Spezialfinanzierungen | | 69'082 | | 32'607 | | 22'446.46 |
| 484 | Spezialfonds | | 312'655 | | 159'821 | | 120'000.00 |
| 489 | Aufwandüberschuss | | 267'823 | | | | |
| 49 | INTERNE VERRECHNUNGEN | | 123'760 | | 152'730 | | 131'772.90 |
| 490 | Verrechneter Sachaufwand | | 22'560 | | 39'790 | | 36'500.00 |
| 494 | Verrechneter Personalaufwand | | 3'400 | | 3'400 | | 3'100.00 |
| 495 | Verrechnete Soziallasten | | | | | | |
| 496 | Verrechnete Zinsen | | 97'800 | | 109'540 | | 92'172.90 |